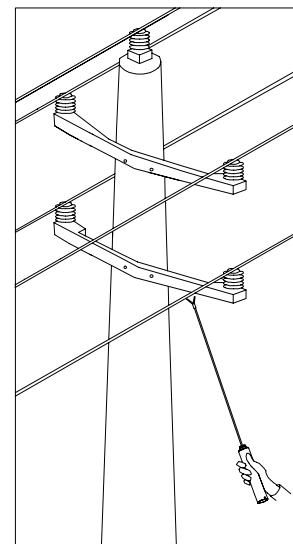


BT

RIVELATORE DI TENSIONE ELETTRONICO UNIPOLARE CON RILIEVO PER CONTATTO

Range di funzionamento: 50÷500 Vac
 Frequenza: 50÷60 Hz
 Segnalazione: ottico e acustica
 Autotest: ciclico ogni 3 secondi
 Spegnimento: automatico temporizzato o da pressione successiva del tasto di accensione
 Alimentazione: 1 batteria 9V
 Elettrodo: a forcella con prolunga isolata L=1 m
 Custodia: tubolare rigida con tracolla in tela nylon per contenimento e trasporto

Rif./Conf. **EA 0320 ENEL DISTRIB.**
 Ns. Mod. Riv. **BT EA 0320 PROL.**

**BT**

RIVELATORE DI TENSIONE E SENSO CICLICO DELLE FASI DI RETI BT

Range di funzionamento: 16÷690 V C/DC
 Indicazione: 12,24,50,120,230,400,690 V
 Rivelazione unipolare: 100÷690 Vac
 Frequenza: 16÷400 Hz
 Rivelazione bipolare: 12÷690 V
 Senso ciclico delle fasi
 Verifica di continuità: $\leq 500 \text{ K}\Omega$
 Segnalazione: ottico/acustica
 Funzione torcia
 Spegnimento: automatico
 IP64
 Alimentazione: 2 batterie da 1,5V
 Custodia: valigetta in polipropilene per contenimento e trasporto

In accordo STD CEI EN 61253-3 E MARCATURA CE/ DIRETTIVA BT

Rif./Conf. **STF EA 0501 ENEL DISTRIB.**
 Ns. Mod. **BT BIP**

