

## DISPOSITIVO DI TERRA MOBILE PER LA TESATURA E RIPARAZIONE DI LINEE AEREE AT

### Composizione:

n° 1 corpo dispositivo mobile in lega leggera dotato di 3 carrucole: capacità di serraggio conduttori 3÷60 mm

n° 1 corda in rame sez. 50 mm<sup>2</sup> L=5 m ricoperto in guaina siliconica trasparente

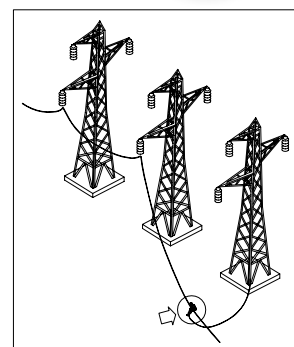
n° 1 morsa autofresante in lega leggera con serraggio 0÷40 mm

n° 1 cassetta in lamiera verniciata per il contenimento ed il trasporto del dispositivo



Rif. Conf. **STF 8522 AP ENEL DISTRIB.**  
Ns. Mod. **ATM 40**

<b>Icc</b>
1s
8 kA



## DISPOSITIVO DI TERRA MOBILE PER LA TESATURA E RIPARAZIONE DI LINEE AEREE MT

### Composizione:

n° 1 corpo dispositivo mobile in lega leggera dotato di 3 carrucole: capacità di serraggio conduttori 3÷20 mm

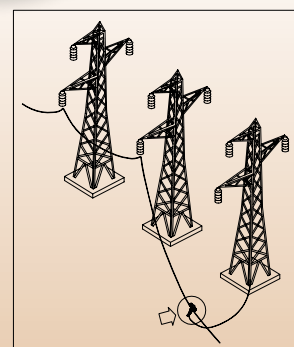
n° 1 corda in rame sez. 16 mm<sup>2</sup> L=5 m ricoperto in guaina siliconica trasparente

n° 1 morsa autofresante in lega leggera con serraggio 0÷40 mm

n° 1 cassetta in polipropilene per il contenimento ed il trasporto del dispositivo



<b>Icc</b>
0,5s
3,6 kA



Rif. Conf. **STF 8522 AO ENEL DISTRIB.**  
Ns. Mod. **MMT 20**