

**AT**

## RIVELATORE DI TENSIONE ELETTRONICO UNIPOLARE CAPACITIVO CON RILIEVO DI CAMPO ELETTRICO STAZIONI AT 50÷380 kV



Range di funzionamento: 50÷380 kV

Frequenza: 50÷60 Hz

Segnalazione: ottico e acustica

Autotest: ciclico ogni 3 secondi

Spegnimento: automatico temporizzato o da pressione successiva del tasto di accensione

Alimentazione: 1 batteria 9V

Attacco: filetto M10

Fioretto isolante: L=1,1/1,4 m telescopico con testina orientabile 0-45-90° e sacca tubolare rigida in tela nylon con tracolla per contenimento e trasporto

Rif./Conf. **STF RSXP 002 TERNA**

Ns. Mod. **RCE SB**

## INTERVENTO SU STAZIONI AT

La verifica di tensione si effettua con il rivelatore RCE SB, brandendolo per l'impugnatura e utilizzandolo in prossimità delle parti attive secondo le distanze di sicurezza evidenziate in Tab.1 e come indicato in fig.1.

## DISTANZA MINIMA DI SICUREZZA

La distanza minima tra la parte in tensione e la parte del corpo dell'operatore più vicina, se non schermata da strutture metalliche, deve essere almeno quella riportata in Tab.1.

L'utilizzo di questo rivelatore presuppone quindi l'adozione di specifiche indicazioni di lavoro.

TENSIONE KV	DISTANZA MINIMA DI SICUREZZA (mm)
132	1520
150	1670
220	2300
380	3940

Tab.1: Distanza di sicurezza

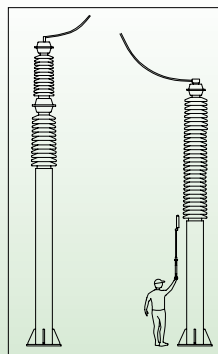


Fig.1 Rilevazione di tensione su impianto AT 380 kV

**AT****RIVELATORE DI TENSIONE ELETTRONICO UNIPOLARE CAPACITIVO CON RILIEVO DEL CAMPO ELETTRICO PER LINEE E STAZIONI AT 50:380 kV**

Range di funzionamento: 50÷380 kV

Frequenza: 50÷60 Hz

Segnalazione: ottico e acustica

Autotest: ciclico ogni 3 secondi

Spegnimento: automatico temporizzato o da pressione successiva del tasto di accensione

Alimentazione: 1 batteria 9V

Attacco: filetto M10

Fioretto isolante: L= 0,56 m con testina orientabile 0-45-90° e sacca tubolare rigida in tela nylon con tracolla per contenimento e trasporto

Rif./Conf. **STF RSXP 002 TERNA**Ns. Mod. **RCE LA****INTERVENTO SULINEE AT**

La verifica di assenza di tensione si effettua con il rivelatore mod. RCE LA brandendolo per l'impugnatura e utilizzandolo in prossimità delle parti attive secondo le distanze di sicurezza evidenziate in Tab.1 e come indicato in fig. 2, 3 e 4.

**DISTANZA MINIMA DI SICUREZZA**

La distanza minima tra la parte in tensione e la parte del corpo dell'operatore più vicina, se non schermata da strutture metalliche, deve essere almeno quella riportata in Tab.1.

L'utilizzo di questo rivelatore presuppone quindi l'adozione di specifiche indicazioni di lavoro.

TENSIONE KV	DISTANZA MINIMA DI SICUREZZA (mm)
132	1520
150	1670
220	2300
380	3940

Tab.1: Distanza di sicurezza

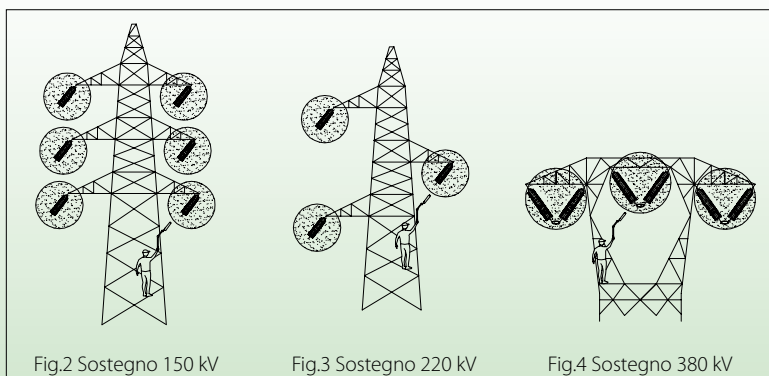


Fig.2 Sostegno 150 kV

Fig.3 Sostegno 220 kV

Fig.4 Sostegno 380 kV